

PRÉSENTATION LOCAL D'ACTIVITE NEUF

7 rue de bray
35 510 CESSON SEVIGNE

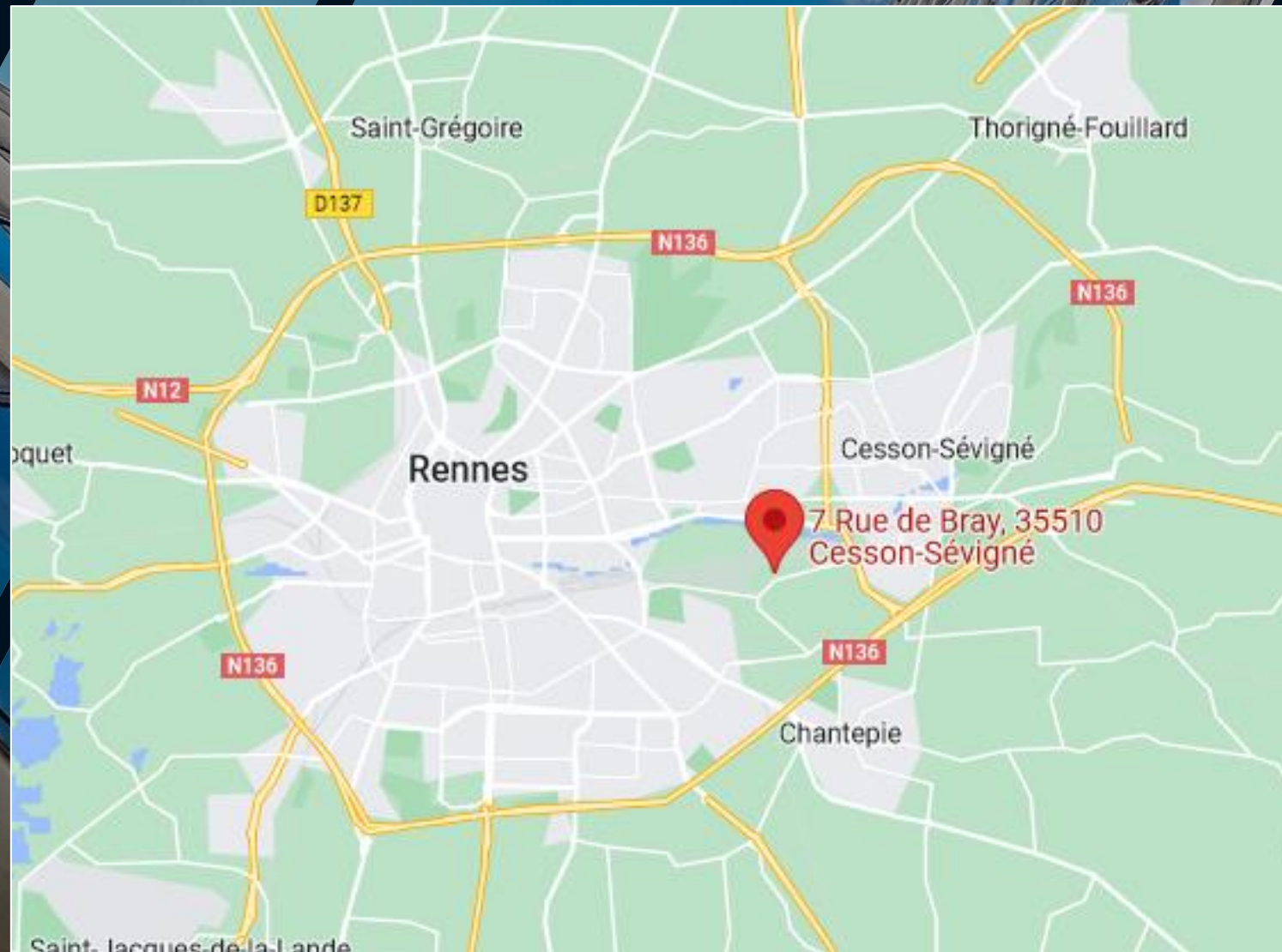


SOMMAIRE

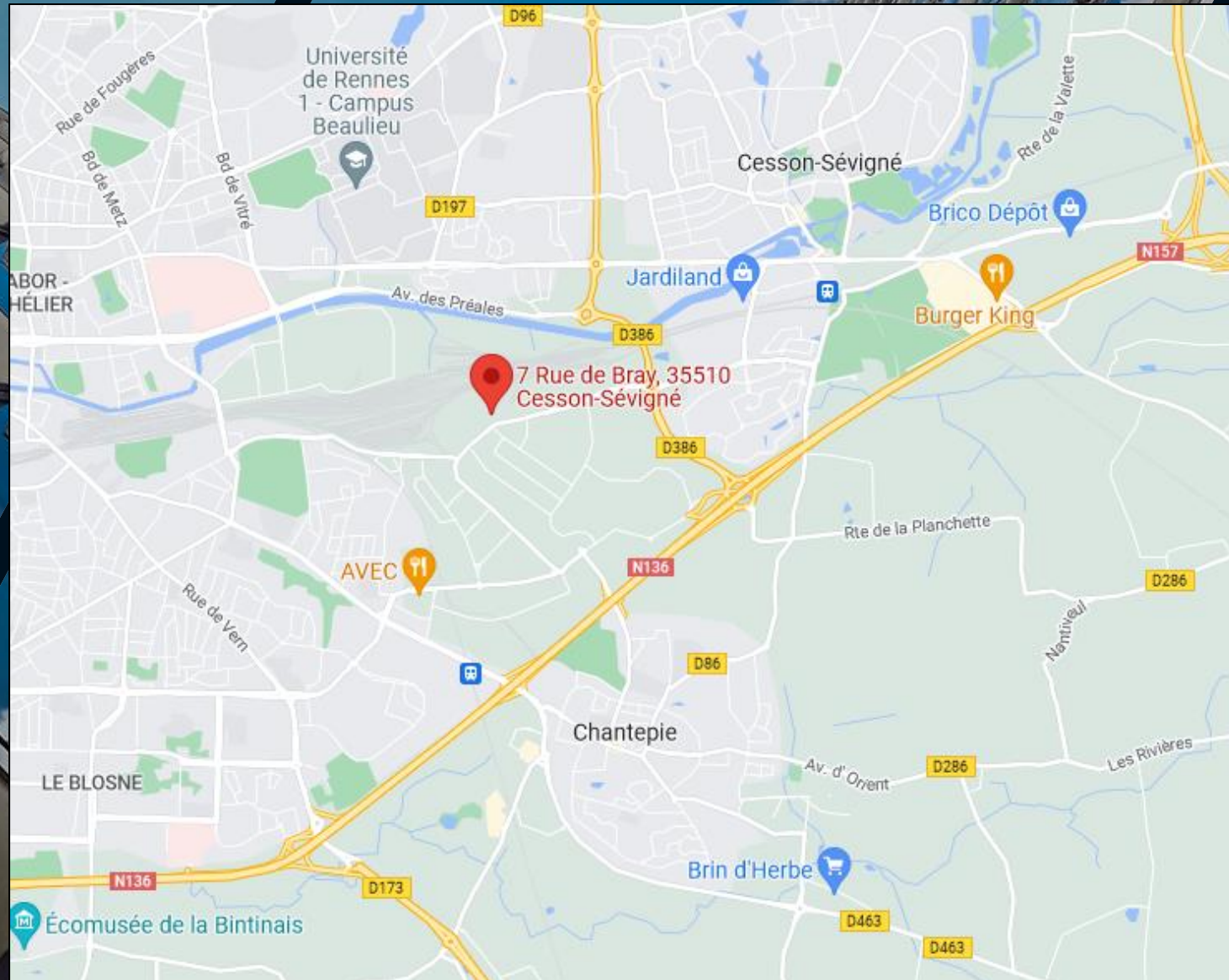
- Environnement
- Descriptifs
- Plans Cadastral
- Conditions financières
- Contact

Environnement

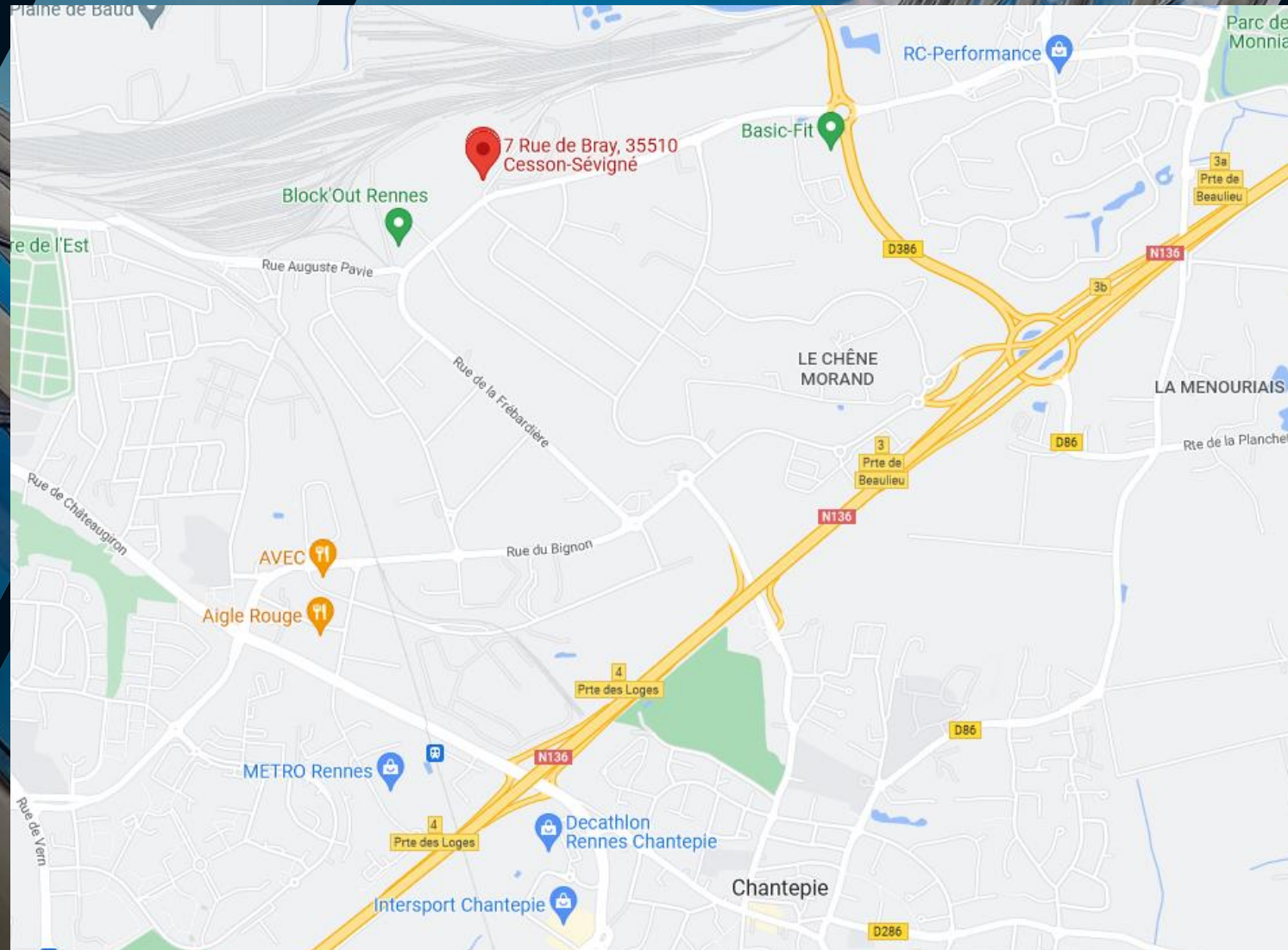
Zone géographique



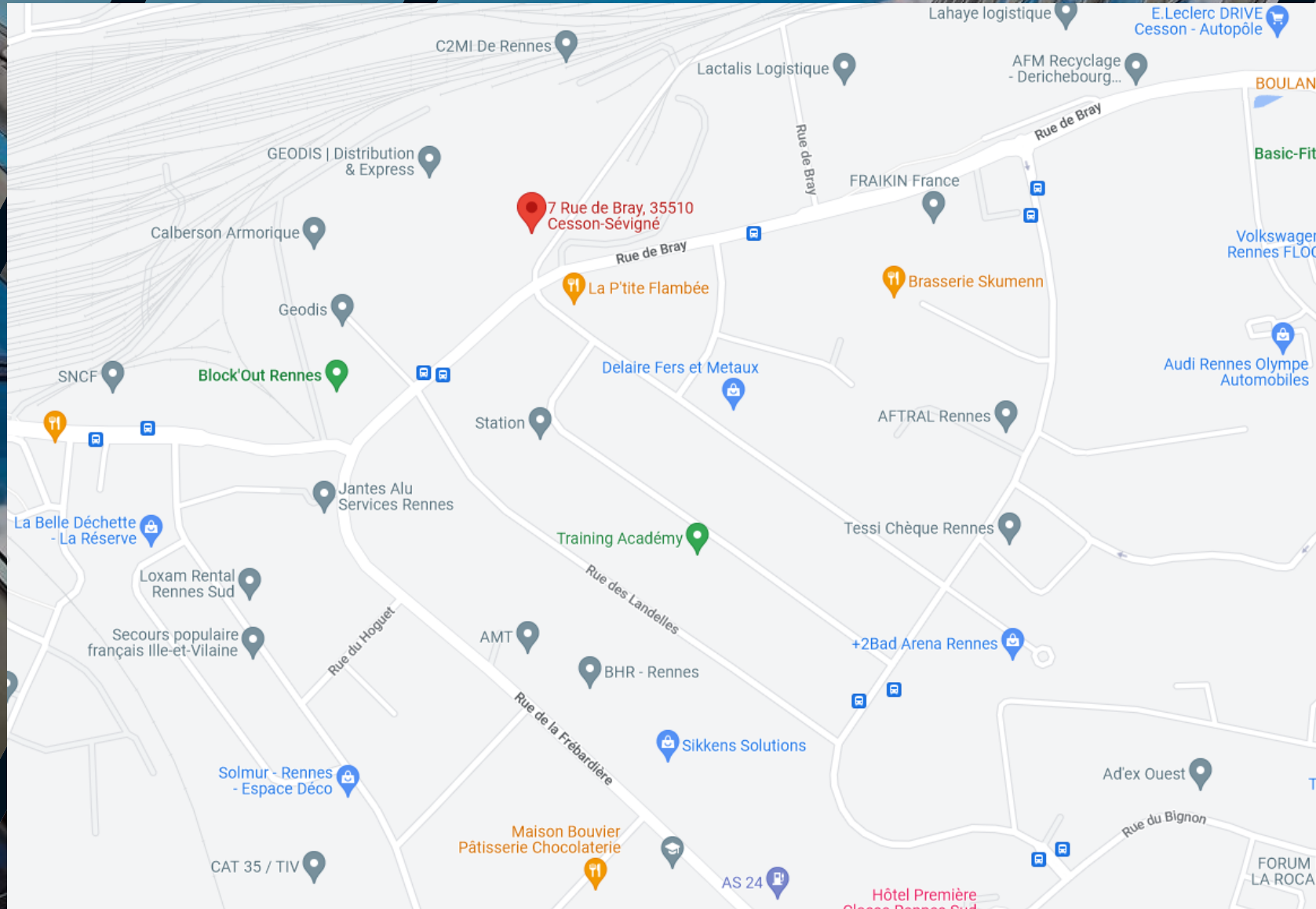
Zone géographique



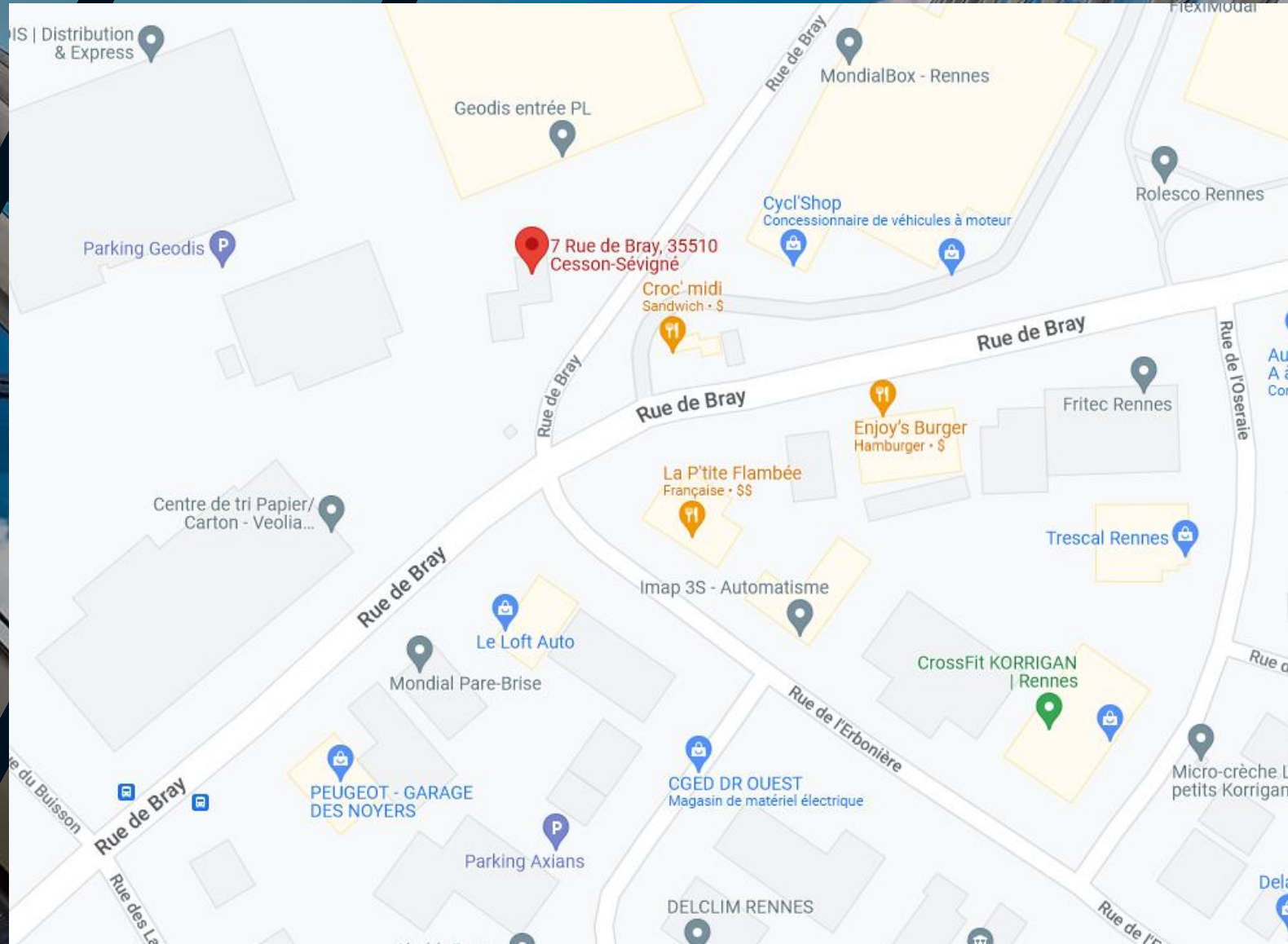
Zone géographique



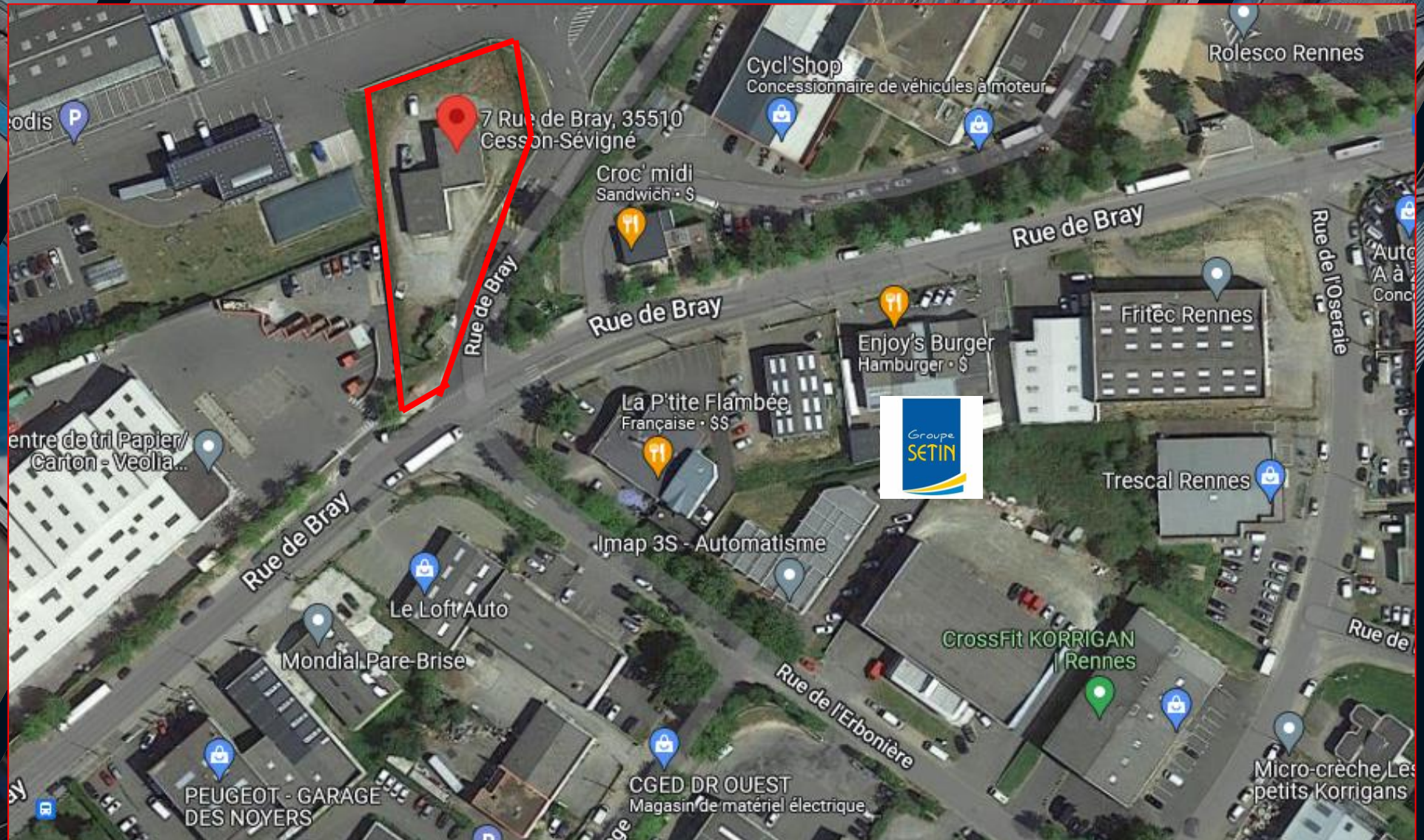
Zone géographique



Zone géographique



Vue aérienne



CESSON SEVIGNE

7 rue de Bray
35 510 CESSON SEVIGNE



5 Minutes



5 Minutes



Descriptif

Descriptif

Dans un ensemble immobilier d'activité Neuf , plusieurs cellules d'activités dans un environnement B to B au coeur de l'écopole Sud Est :



- Ensemble de 4 cellules NEUVES à construire :
 - cellule 1 : 273 m² dont 47,50 m² de bureaux - sanitaire
 - cellule 2 : 249 m² dont 33,10 m² de bureaux - sanitaire
 - cellule 3 : 237 m² dont 33,25 m² de bureaux - sanitaire
 - cellule 4 : 234 m² dont 32,40 m² de bureaux - sanitaire
-
- Cellule livré brut de béton
 - Batiment isolé au dernières normes
-
- 14 Parkings privatifs en façade.

Plan masse

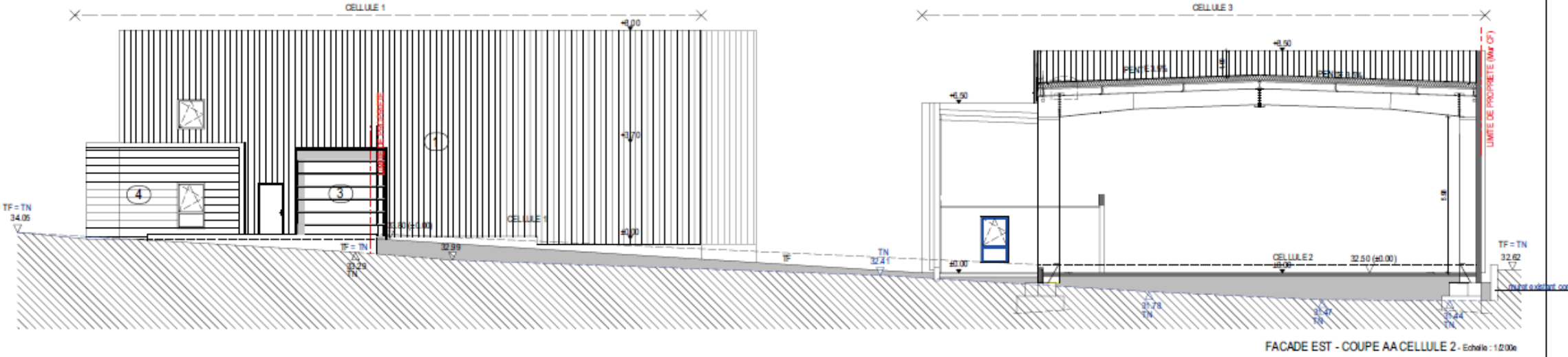
Références de la parcelle 000 AX 22

Référence cadastrale de la parcelle
Contenance cadastrale
Adresse

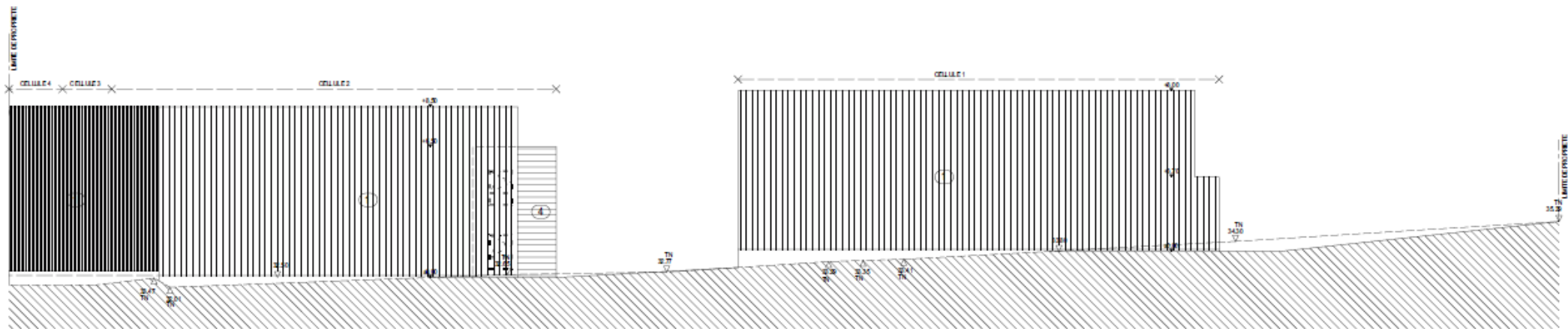
000 AX 22
1 918 mètres carrés
7 RUE DE BRAY
35510 CESSON-SEVIGNE



Plan masse

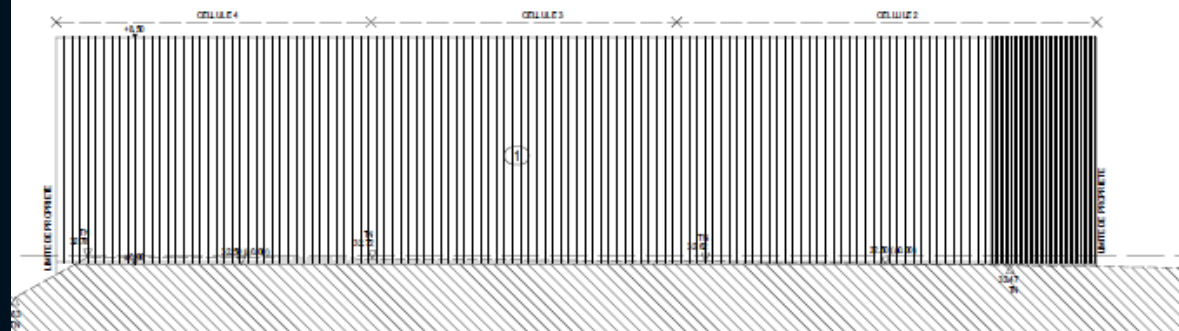


Plan masse

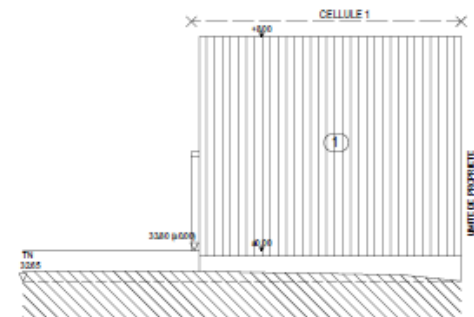


FACADE OUEST PROJETEE

- ① BARDAGE VERTICAL RAL 7042 COMPRIS COUVERTINE
- ② BARDAGE VERTICAL RAL 7016 COMPRIS COUVERTINE
- ③ ENSEMBLE DES MENUISERIES ET PORTES SECTIONNELLES - RAL 7016
- ④ BARDAGE LAMES couleur rouge

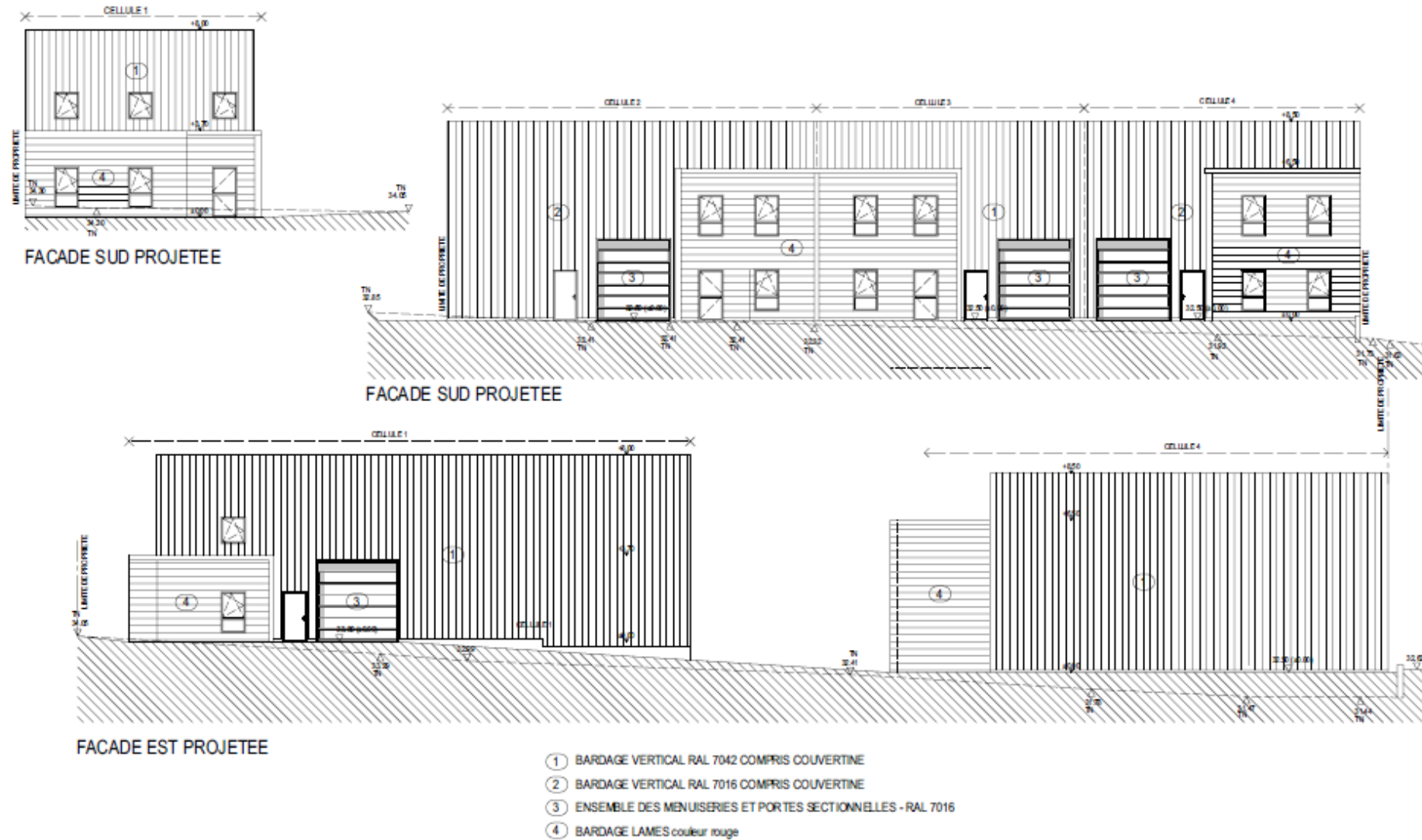


FACADE NORD PROJETEE



FACADE NORD PROJETEE

Plan masse



Conditions financières

Conditions Financières

Cellule 1

Surface de 273 m²

- Bail 3/6/9
- Disponibilité : Juillet 2024
- Loyer Annuel HT : 27.300 Euros
- DG : 3 Mois de loyer
- Charges Annuel HT : à définir
- Taxe Foncière : Charge du Preneur
- Indexation : Annuel
- Honoraire ODIA Groupe : 10 % du loyer triennal



Conditions Financières

Cellule 2

Surface de 249 m²

- Bail 3/6/9
- Disponibilité : JUILLET 2024
- Loyer Annuel HT : 24.900 Euros
- DG : 3 Mois de loyer
- Charges Annuel HT : à définir
- Taxe Foncière : Charge du Preneur
- Indexation : Annuel
- Honoraire ODIA Groupe : 10 % du loyer triennal



Conditions Financières

Cellule 3

Surface de 237 m²

- Bail 3/6/9
- Disponibilité : JUILLET 2024
- Loyer Annuel HT : 23.700 Euros
- DG : 3 Mois de loyer
- Charges Annuel HT : à définir
- Taxe Foncière : Charge du Preneur
- Indexation : Annuel
- Honoraire ODIA Groupe : 10 % du loyer triennal

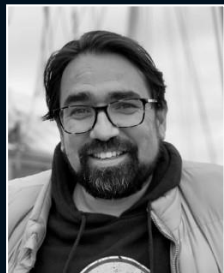
Conditions Financières

Cellule 4

Surface de 234 m²

- Bail 3/6/9
- Disponibilité : JUILLET 2024
- Loyer Annuel HT : 23.400 Euros
- DG : 3 Mois de loyer
- Charges Annuel HT : à définir
- Taxe Foncière : Charge du Preneur
- Indexation : Annuel
- Honoraire ODIA Groupe : 10 % du loyer triennal

Contact



BUREAUX - ENTREPOTS - TERRAINS - VENTE - LOCATIONS -
INVESTISSEMENTS - CLES EN MAINS -


Raphael CLEMENCEAU - GERANT

E-mail : rclemenceau@odia-groupe.fr


Portable : 07.57.50.14.15

Téléphone : 02.99.30.11.11

 <https://www.facebook.com/odiagroupe/>

 @odiagroupe

 Raphael CLEMENCEAU

 odiagroupe

